

Feiten over frisdrank

Caloriereductie in frisdranken door de jaren heen

Jaren '80: Introductie caloriearme frisdranken

Globale cijfers caloriereductie 2000-2012-2020



Vanaf begin jaren '80 introduceren frisdrankenproducenten als eerste light-varianten. En ook in de jaren daarna is er aandacht voor caloriereductie. Van 2000-2012 werd er een reductie van ongeveer 10% gerealiseerd. Het is de ambitie van de bij FWS aangesloten producenten om de calorieën richting 2020 met nog eens 15% te reduceren.

Consumptie

31 cl



per dag

31 cl is de gemiddelde frisdrankconsumptie in Nederland...

30%



...waarvan 30% een light of zero variant is...

4%



96% uit overige voeding

...dit betekent dat gemiddeld 4% van de dagelijkse aanbevolen calorie-inname (2000 kcal) wordt genuttigd via frisdranken.

Akkoord Verbetering Productsamenstelling 2012-2020: 15% caloriereductie frisdranken



Herformuleren

Bestaande producten herformuleren met minder calorieën.



Innovatie

Nieuwe producten met weinig tot geen calorieën.



Kleinere verpakkingen

Introductie van kleinere verpakkingen.



Promotie

Meer promotie van caloriearme/vrije frisdranken. Light frisdranken zijn ook echt light: weinig of veelal helemaal géén calorieën.

Enkele voorbeelden caloriereductie in frisdranken in de afgelopen jaren

Herformulering

- Sprite** (zonder suiker, zonder calorieën)
- Sisi** (30% minder suiker en calorieën)
- Dubbel Friss** (32% minder suiker en calorieën)

Innovatie

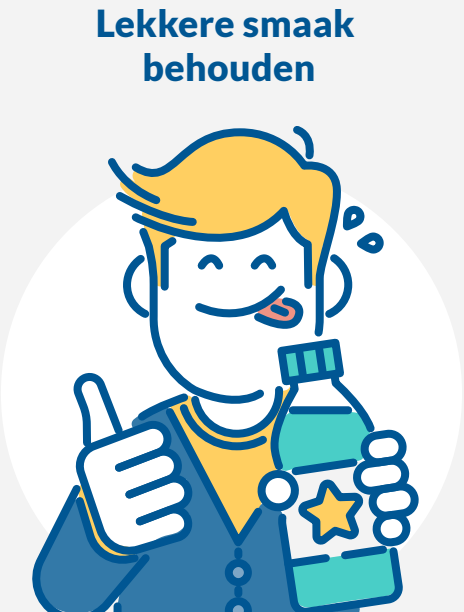
- Pepsi Next** (30% minder suiker en calorieën)
- Coca-Cola life** (45% minder suiker en calorieën)
- Dubbel Friss Light** (39% minder suiker en calorieën)
- Nestea Green Tea** (30% minder suiker en calorieën)
- Pepsi Max** (zonder suiker en calorieën)
- 7up Mojito Free** (zonder suiker en calorieën)
- Coca-Cola zero sugar** (zonder suiker en calorieën)
- Rivella Green tea** (5 kcal per 100 ml)
- Mineraalwater met vleugje smaak** (bevat geen calorieën)
 - Spa Touch of - Grapefruit
 - Sourcy Sprankelend met Smaak - Munt
 - Bar Le Duc Mineraalwater Bruisend -Granny Smith
 - Chaudfontaine Fusion - Citroen

Kleinere verpakkingen

- Pepsi Max** (15cl en 25cl blik)
- Coca-Cola regular** (15 cl blik)
- Coca cola light** (25 cl PET-flesje)
- Sisi** (15 cl blik)

Uitdagingen en bepalende factoren

Lekkere smaak behouden



Consumenten acceptatie



Wet- en regelgeving



Enkele andere inspanningen



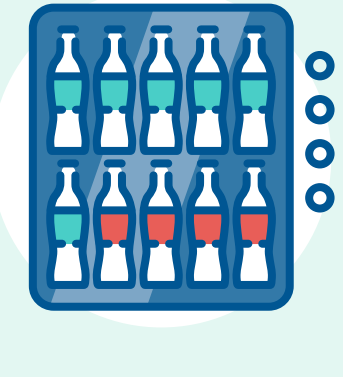
Kcal/100ml staan duidelijk op voorkant van de verpakking.



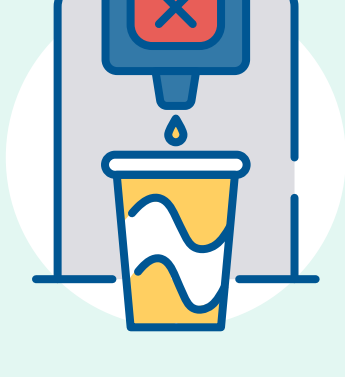
Voorlichting over de veiligheid van zoetstoffen.



Geen aanbod & promotie frisdranken op lagere scholen.



Frisdrankautomaten zijn op scholen (VO en MBO) non-branded. Minimaal 60% van het aanbod daarin bestaat uit water of light/zero frisdranken (Gezonde Schoolkantine).



Advies*: geen gratis refills van frisdranken.



Advies*: geen >0,5l blikjes in fastfood restaurants/bioscopen.



*) Dit adviseren bij FWS aangesloten producenten in Nederland aan hun afnemers.